



Gita a rifugio Balma 1883 metri s.l.m.

DOMENICA 19 LUGLIO 2020

Partenza da Villanova d'Asti ore 8.30 da Piazza del Mercato.

Pranzo al sacco a cura dei partecipanti.

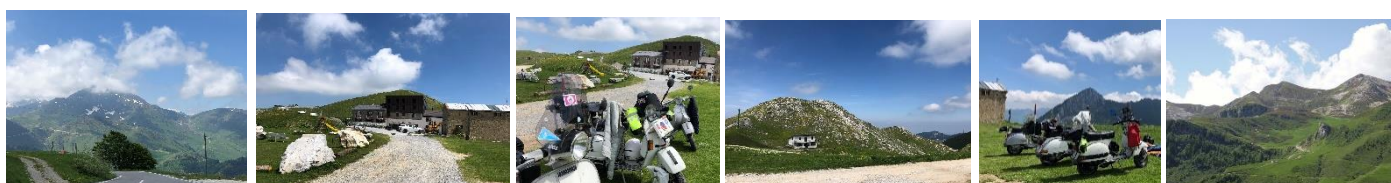
Possibilità di pranzare al rifugio su prenotazione (Tel. 0174-334288)



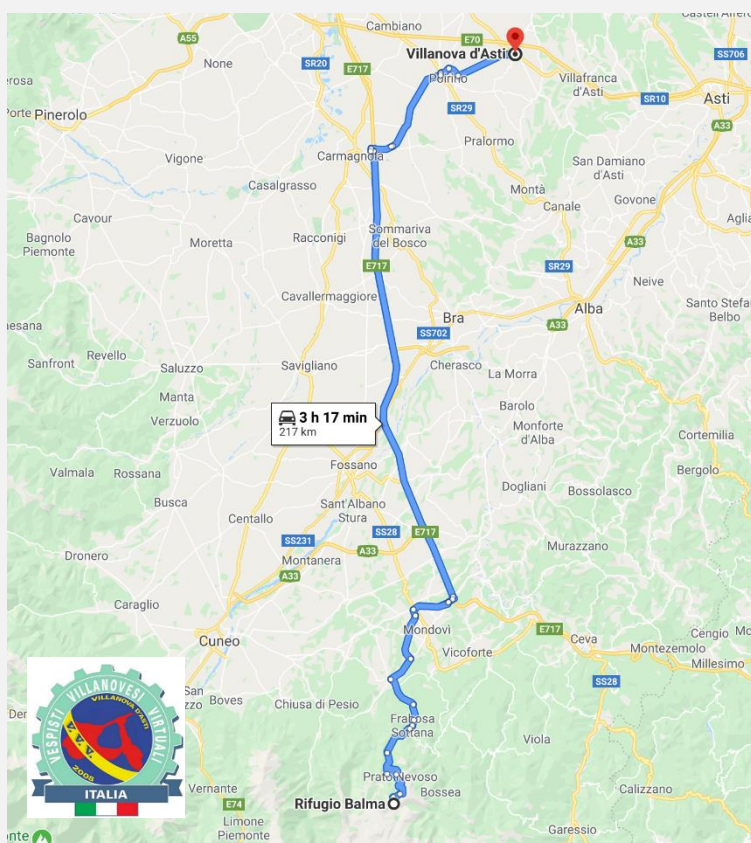
Rifugio Balma

Il Rifugio Balma si trova sulle Alpi Liguri a 1883 metri s.l.m. in provincia di Cuneo, località Alpe Balma, sopra Frabosa Soprana, frazione Prato Nevoso, ed è raggiungibile da quest'ultimo **percorrendo una strada sterrata di 5 Km.** Dato che si trova sulle piste del comprensorio sciistico Mondolè ski, è raggiungibile in auto, in moto e anche in Vespa solo nel periodo di apertura che va dai primi di Maggio a fine Ottobre.

Raggiunto l'abitato di Prato Nevoso attraversando il grande piazzale dei parcheggi, si prosegue sulla strada (4 tornanti) fino al parcheggio alla fine del paese. Si gira a destra seguendo il cartello che indica il rifugio Balma. Dopo circa 150 metri la strada diventa sterrata e in un quarto d'ora si arriva al rifugio.



ALLA PARTENZA BISOGNA PRESENTARSI CON IL PIENO DI CARBURANTE



Viaggio.

Partenza da Villanova d'Asti, piazza del mercato ore 8.30.
Prima di raggiungere il rifugio Balma breve sosta al punto panoramico di Pratonevoso a 1.700 metri presso la baita La Malanotte (sosta 15 minuti).

Arrivo presso Rifugio Balma ore 11.30 circa.
Previsti 108 km .

Rientro ore 14.30.
Arrivo previsto a Villanova d'Asti ore 17.30

Chilometri totali 217 Km

Si chiede di adottare tutte le precauzioni ministeriali allo scopo di evitare la diffusione del Covid 19.

Si raccomanda il massimo rispetto del codice della strada.

Gli organizzatori declinano ogni responsabilità civile e penale per qualsiasi incidente in cui possono incorrere i partecipanti, prima, durante e dopo la gita.